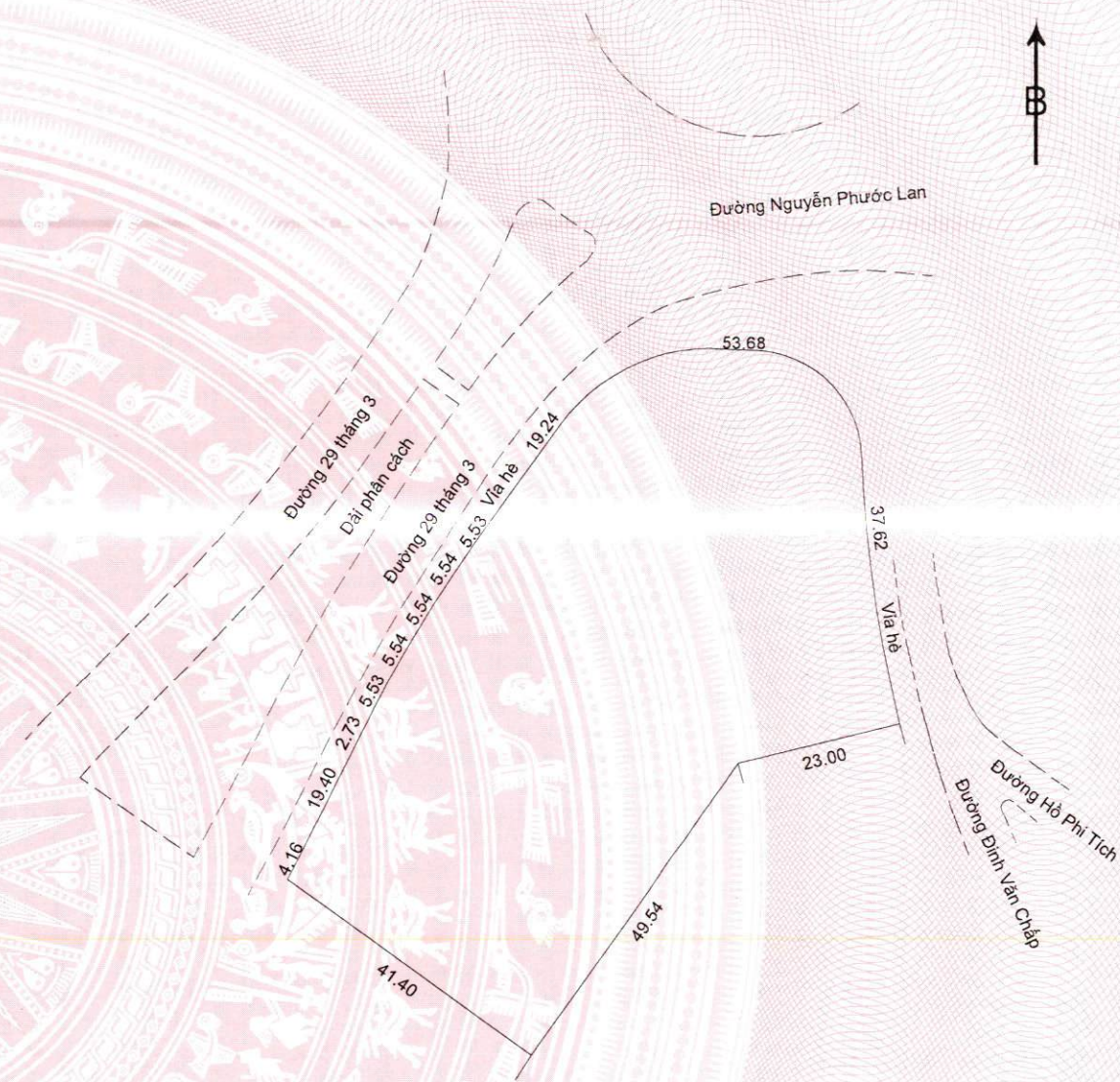


II. Thửa đất, nhà ở và tài sản khác gắn liền với đất

1. Thửa đất:
- a) Thửa đất số: 55, tờ bản đồ số: 43
 - b) Địa chỉ: Khu A2-20, khu đô thị sinh thái ven sông Hòa Xuân - giai đoạn 1A, phường Hòa Xuân, quận Cẩm Lệ, thành phố Đà Nẵng
 - c) Diện tích: 4536m², (bằng chữ: Bốn nghìn năm trăm ba mươi sáu mét vuông)
 - d) Hình thức sử dụng: Sử dụng riêng
 - đ) Mục đích sử dụng: Đất ở tại đô thị
 - e) Thời hạn sử dụng: Đến ngày 28/5/2060
 - g) Nguồn gốc sử dụng: Nhà nước giao đất có thu tiền sử dụng đất
2. Nhà ở: -/-
3. Công trình xây dựng khác: -/-
4. Rừng sản xuất là rừng trồng: -/-
5. Cây lâu năm: -/-
6. Ghi chú: Không.

III. Sơ đồ thửa đất, nhà ở và tài sản khác gắn liền với đất



Đà Nẵng, ngày 12 tháng 4 năm 2023
SỞ TÀI NGUYÊN VÀ MÔI TRƯỜNG TP. ĐÀ NẴNG
GIÁM ĐỐC



Phạm Nam Sơn

IV. Những thay đổi sau khi cấp giấy chứng nhận

| Nội dung thay đổi và cơ sở pháp lý | Xác nhận của cơ quan có thẩm quyền |
|------------------------------------|------------------------------------|
| | |

Nội dung thay đổi và cơ sở pháp lý

Xác nhận của cơ quan
có thẩm quyền

CỘNG HÒA XÃ HỘI CHỦ NGHĨA VIỆT NAM
Độc lập - Tự do - Hạnh phúc



GIẤY CHỨNG NHẬN
QUYỀN SỬ DỤNG ĐẤT
QUYỀN SỞ HỮU NHÀ Ở VÀ TÀI SẢN KHÁC GẮN LIỀN VỚI ĐẤT

I. Người sử dụng đất, chủ sở hữu nhà ở và tài sản khác gắn liền với đất

Công ty Cổ phần Tập đoàn Mặt Trời

Giấy chứng nhận đăng ký doanh nghiệp số: 0305016195, cấp ngày 25 tháng 10 năm 2021

Địa chỉ: Tầng 11, Tòa nhà Đà Nẵng ACB Tower, số 218 Bạch Đằng, phường Phước Ninh, quận Hải Châu, thành phố Đà Nẵng.

Người được cấp Giấy chứng nhận không được sửa chữa, tẩy xóa hoặc bổ sung bất kỳ nội dung nào trong Giấy chứng nhận; khi bị mất hoặc hư hỏng Giấy chứng nhận phải khai báo ngay với cơ quan cấp Giấy.



4 8 2 0 3 1 4 2 3 1 5 5 7 6 6

DI 103577